



Stellungnahme zur Errichtung eines Wasserkraftwerkes am Leinewehr in Döhren, Hannover

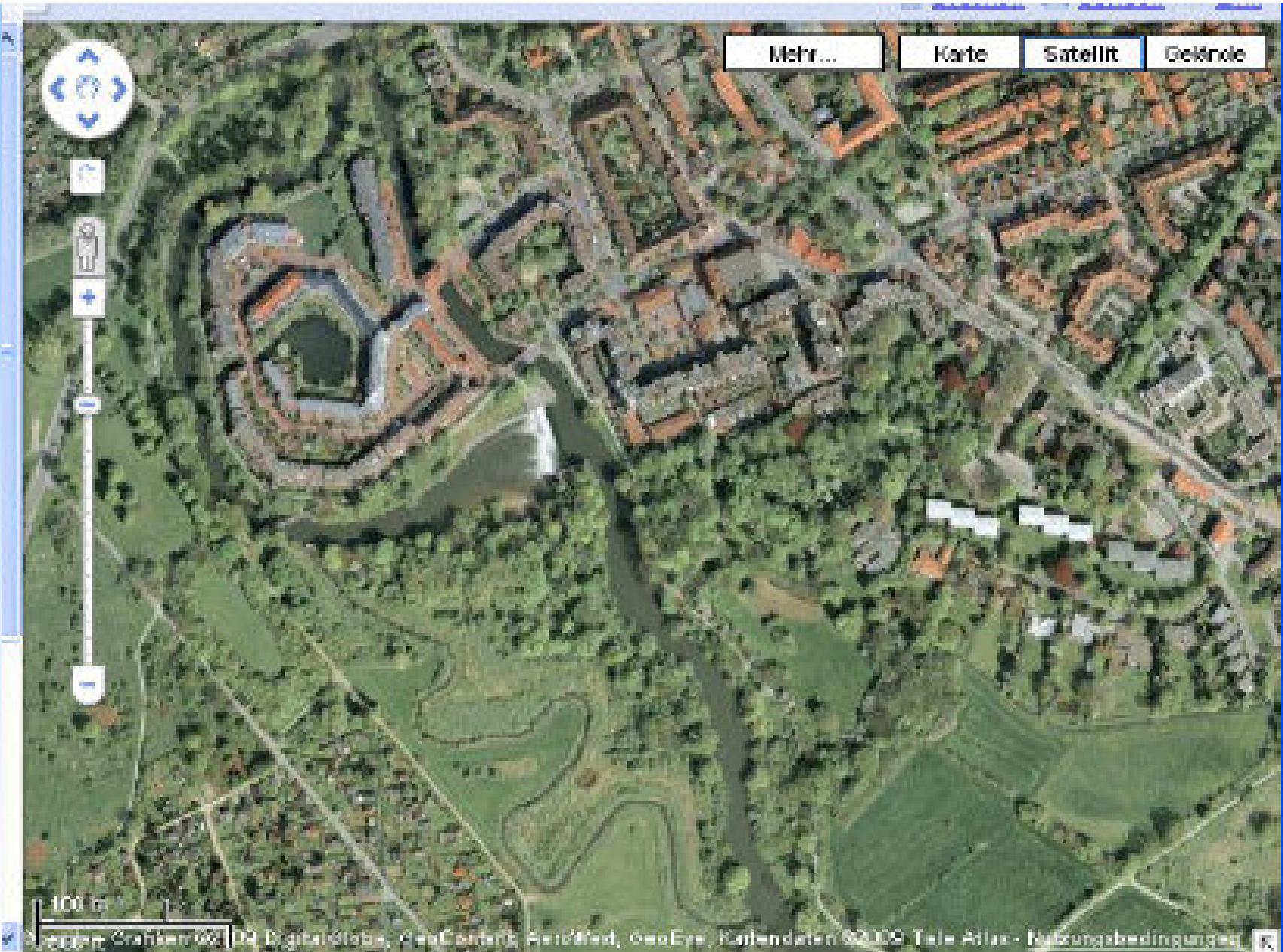
Dipl.-Biol. Gerd Wach

Bund für Umwelt und Naturschutz Deutschland e. V.
Region Hannover

WKA Döhren – eine Win-Win Situation ?

- KLIMA : Reduktion von CO2 und Schadstoffen
- ENERGIE: Einsparung von fossilen Energieträgern
- STADT HANNOVER: Befreit von der Wehrunterhaltung
- STADT HANNOVER: Klimaneutraler neuer Wohnraum
- BETREIBER: Langfristige Rendite durch Stromverkauf

- LEINE: Stress und Verluste für die Gewässerfauna



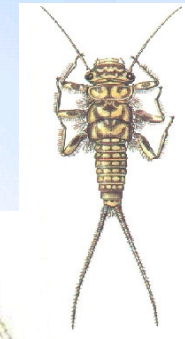
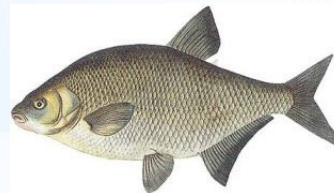
Wodurch verschlechtert sich die Gewässersituation?

- Aufsteigende Fische werden wegen der starken Lockströmung im Auslaufkanal der WKA das Umgehungsgewässer nicht mehr finden.
- Der Aufstieg wird überwiegend nur noch über den technischen Fischpass erfolgen, dessen Funktion noch unsicher ist und damit eine Selektion des Fischbestandes zu befürchten ist.
- Beim Fischabstieg durch die WKA werden Fische verletzt und die Fischbestände dadurch beeinträchtigt.

Diese biologischen Qualitätskomponenten zeigen den **guten ökologischen Zustand** an: Sie dürfen **nur geringe anthropogene Abweichungen** von einem unbeeinflussten Zustand aufweisen.



- Phytoplankton/Phytobenthos (Mikroalgen)
- Makrophyten (Wasserpflanzen)
- Makrozoobenthos (Wirbellose Fauna)
- Fische



Welche Gesetze/Verordnungen sind zu beachten?

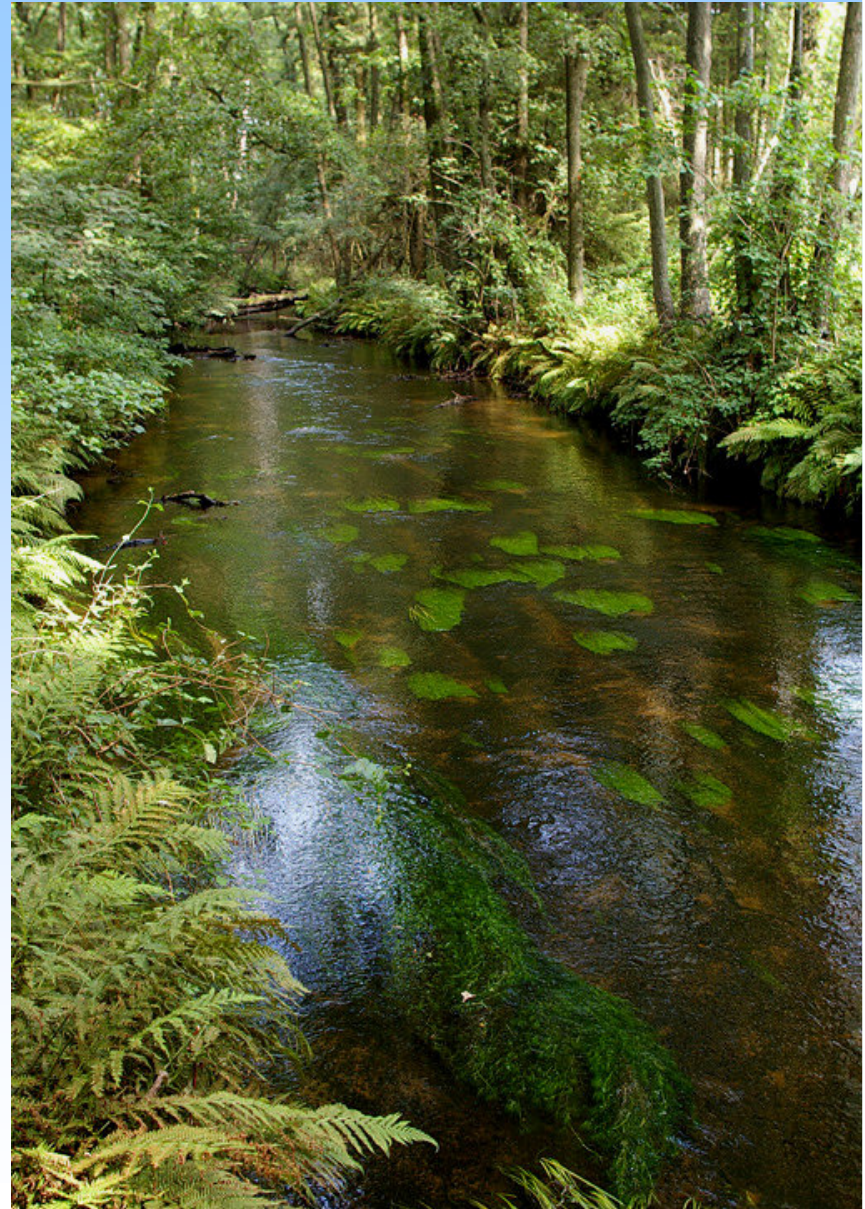
- **NWG § 64 a (1)1 Eine nachteilige Veränderung muss vermieden werden („Verschlechterungsverbot“)**
- **NWG § 64a(1) 2 Bis zum Jahre 2015 (2027) ist der gute ökologische Zustand zu erreichen.**
- **EG-AalVO; Art. 4 Aalbewirtschaftungspläne, die mind. 40 % der Blankaale abwandern lassen**
- **EEG, §25 (5) (*Eine Vergütung wird nur gezahlt, wenn*) nach der Errichtung oder Modernisierung der Anlage nachweislich ein guter ökologischer Zustand erreicht oder der ökologische Zustand gegenüber dem vorherigen Zustand wesentlich verbessert worden ist.**

Fazit

1. Für die Gewässerfauna (im besonderen der Fische) wird sich die Situation verschlechtern.
- 2. Eine WKA darf nur errichtet werden, wenn sie den nach dem NWG zu erreichenden guten ökologischen Zustand in diesem Wasserkörper der Leine nicht gefährdet.**
3. Zum Schutz des Aals muss auch eine zeitweise Abschaltung der WKA vorgesehen sein.

Der gute ökologische Zustand

- „Die Werte für die biologischen Qualitätskomponenten .. zeigen **geringe anthropogene Abweichungen** an, weichen nur in geringem Maße von den Werten ab, die normalerweise bei Abwesenheit störender Einflüsse mit dem Oberflächengewässertyp einhergehen.“ (Anhang 5, WRRL)
- Gewässerschutz ist Naturschutz: also ist die WRRL auch eine NaturschutzRL
- **Was versprechen die Maßnahmenprogramme hinsichtlich des zu erreichenden guten ökologischen Zustands?**



Vielen Dank fürs Zuhören!
Noch Fragen?
Gerd.Wach@nds.bund.net



