

Beispiele für Nisthilfen und Fledermaus-Spaltenquartiere

Nistkästen für Mauersegler und Haussperlinge sollten immer ganz oben an der Mauerkrone oder Traufe angebracht sein. Es sollten immer mehrere Nistkästen aufgehängt werden. Die Himmelsrichtung spielt keine Rolle. Die Kästen müssen nicht gereinigt werden.

Grundsätzlich gibt es verschiedene Möglichkeiten, um Nistmöglichkeiten für Vögel und Quartiere für Fledermäuse an Gebäuden zu schaffen:

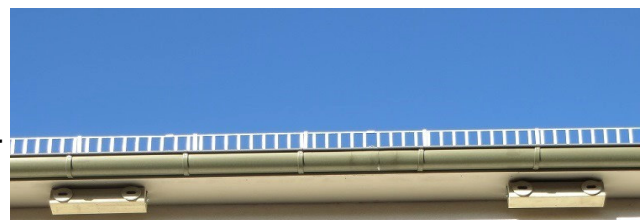
-- Sie können bei einer Sanierung in die Dämmung integriert werden, so dass von außen nur die Einflugöffnung zu sehen ist.



-- Sie können teileingebaut werden, 8 cm des Kastens sind in der Wärmedämmung, 8 cm stehen hervor, damit die Einflugöffnung frei ist, der Einflug ist in diesem Fall von unten, was dem Einflugschema der Mauersegler sehr entgegenkommt.



-- Sie können vorgehängt werden. dabei müssen sie unbedingt oben an der Traufe, unter einem kleinen Überstand hängen, dort suchen die Vögel nach Einflugmöglichkeiten!



Nistkästen für Mauersegler und Haussperlinge zum Einbau in Wärmedämmverbund-Systeme

Schwegler WDVS-Einbaukasten
Typ 1A
B 34 x H 13,5 x T 15cm
www.schweglershop.de



Schwegler WDVS-Einbaukasten
Typ 17A (Dreifachkasten)
B 98 x H 15 x T 15 cm
(mit Montagewinkeln)
www.schweglershop.de



Hasselfeld Mauerseglerhöhle MSHE
mit Starensperre
B 36,5 x H 17,5 x T 22cm
www.hasselfeld-naturschutz.de



Nistkasten aus Ton für Ziegelwände
B 36 x H 15,5 x T 15 cm
www.gronenfelder-werkstaetten.de



Nistkästen zum Teileinbau

Teileinbau hat zwei Vorteile: die Wärmedämmung wird weniger tief unterbrochen und es können Nistkästen verwendet werden, die von unten angefliegen werden. Dies wird von Mauerseglern besonders gut angenommen. Auch Haussperlinge finden diese Nistangebote.

Strobel Mauerseglernistkasten
Nr.416 (ohne Montagewinkel)
oder Nr. 418 (mit Montagewinkeln)
B 45 x H12 x T16cm

www.naturschutzbedarf-strobel.de

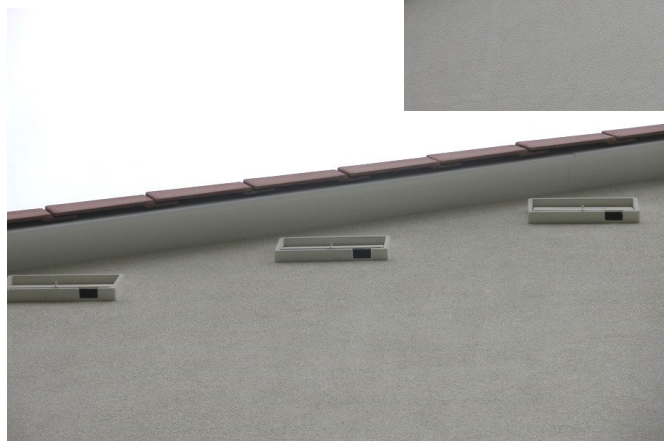


Die Nistkästen werden entweder mit Bauschaum eingeklebt oder mit Montagewinkeln an der rückwärtigen Wand angeschraubt.



Schwegler Mauerseglerkasten Nr.16
B 43 x H 24 x T 22 cm

www.schweglershop.de



Nistkästen zum Montieren auf die Fassade

Strobel
Mauerseglernistkasten
Nr. 418 (mit Montagewinkeln)
B 45 x H12 x T16cm

www.naturschutzbedarf-strobel.de



Strobel-Mauerseglernistkasten
Nr. 420 (mit Montagewinkeln)
B 45 x H12 x T16cm

www.naturschutzbedarf-strobel.de



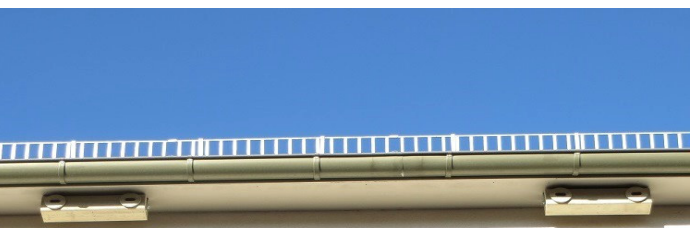
Schwegler Mauerseglerkasten Nr.16
B 43 x H 24 x T 22 cm

www.schweglershop.de



Schwegler Mauerseglerkasten
Typ 17 C
B 66 x H 15 x T 15 cm
(mit Montagewinkeln)

www.schweglershop.de



Hasselfeld-Mauerseglerhöhle
MSHA
B 36,5 x H17,5 x T 22cm

www.hasselfeld-naturschutz.de



Schaffung von Nistplätzen für Mauersegler und Haussperlinge durch Nutzung von Hohlräumen in der Dachkonstruktion:

Einsägen von Einfluglöchern in hölzerne Traufkästen.
Die Einfluglöcher haben die Maße
3 x 7 cm

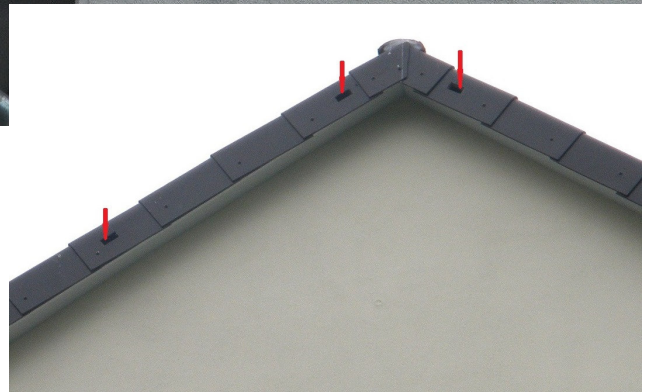
entweder dicht unter dem
Regenrohr



oder von unten in den Traufkasten



Auch Einfluglöcher im Ortbrett werden sehr gut angenommen
Die Vögel nisten dahinter auf den Konterlatten oberhalb der Dämm-Folie.



Durch Anbringen von zwei Brettern zwischen den Dachsparren lassen sich ebenfalls sehr einfach Nistplätze schaffen. Jeder Nistplatz muss die Höhe von 12 cm haben und ein Bodenmaß von 30 cm x 14 cm. Bei Sparrenabstand von 70 cm lassen sich also mit einer Unterteilung innen zwei Nistplätze herstellen, bei 90 cm drei. Einflugloch 5 cm.



Fledermaus-Spaltenquartiere zum Einbau in Wärmedämmverbund-Systeme

Fledermausquartiere immer an warmen, besonnten Wänden einbauen! In verschiedenen Höhen und an verschiedenen Hausseiten. Die Tiere können sich dann die optimalen klimatischen Bedingungen aussuchen.

Hasselfeldt:
Fledermauseinbausteine FEVE
B 24 x H 36 x T 8cm
www.hasselfeld-naturschutz.de

Einfaches Sommer-Spaltenquartier



Schwegler:
Fledermaus-Einbauquartier 1WI
(Ganzjahresquartier)
B 35 x H 55 x T 9,5cm
www.schweglershop.de

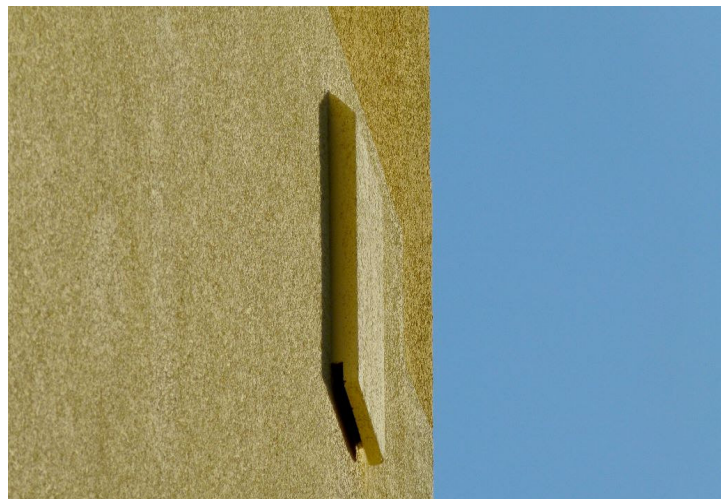
Dieses Quartier ist eine Ganzjahresquartier mit zwei Spalten, es hat keine Rückwand, damit z.B. eine gemauerte Rückwand genutzt werden könnte oder der Zugang zu bereits bestehenden Quartieren



offen bleiben würde, es ist an der Rückseite nur mit einem Gitternetz versehen. Möchte man es nach hinten aber doch verschlossen haben, kann man z.B. eine dünne BetoPlan-Platte vorkleben.

Strobel :
Fledermaus-Großraumeinbaustein
Nr.126
B 25 x H 48 x T 12cm
www.naturschutzbedarf-strobel.de

Auch dieser Stein besteht aus zwei Kammern, die hintereinander liegen (hinten geschlossen). Die vordere erwärmt sich schneller, die



hintere hält ein stabileres Klima. Es eignet sich als Ganzjahresquartier.

Fledermaus-Spaltenquartiere zum Vorhängen vor die Fassade

Schwegler:

Fledermaus □ Fassadenquartier 1FQ
B 35 x H 60 x T 9cm

www.schweglershop.de



Fotos:

Regine Tantau, Rose-Marie Schulz, Sonja Gärtner, Sibylle Maurer-Wohlitz

Stand September 2014