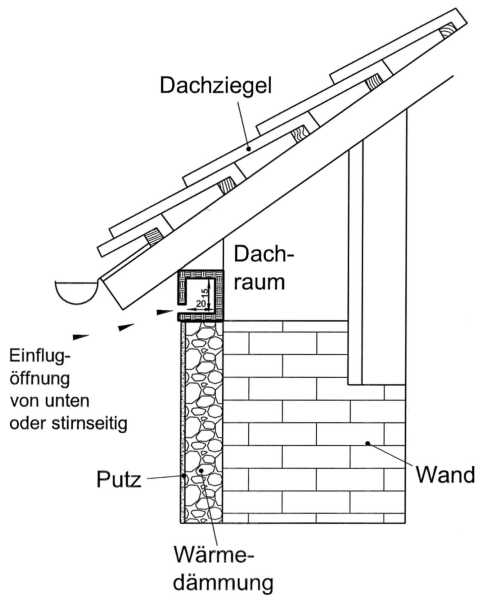
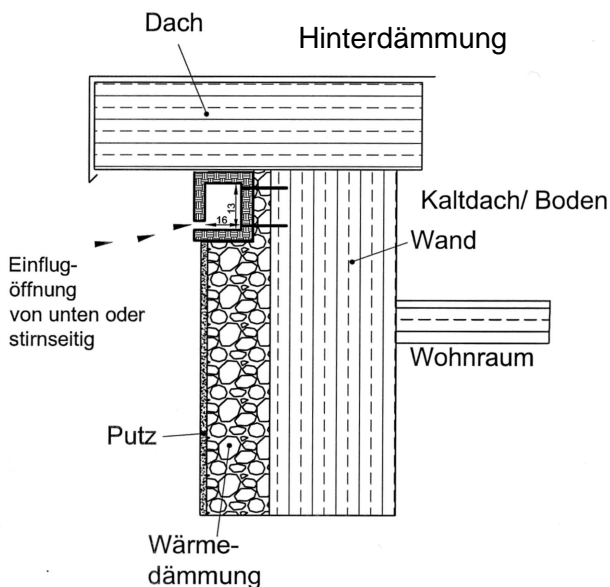


Beispiele: Einbau von Niststeinen in die Wärmedämmung



Fachgerechter Einbau von Niststeine für Mauersegler

- Der Niststein sollte möglichst weit oben (im geschützten Traufenbereich) eingebaut werden.
- Der Einflugbereich unter der Traufe (bzw. unter der Attika) wird von Mauerseglern natürlicher Weise angefliegen und daher schneller angenommen.
- Niststeine sollten, wenn möglich, vor unbeheizten Bereichen (z.B. im Kaltdach-, Drempebereich, Treppenhaus) eingebaut werden.
- Eine Hinterdämmung mit (höherwertigem) Dämmmaterial ist empfehlenswert.



gefördert durch